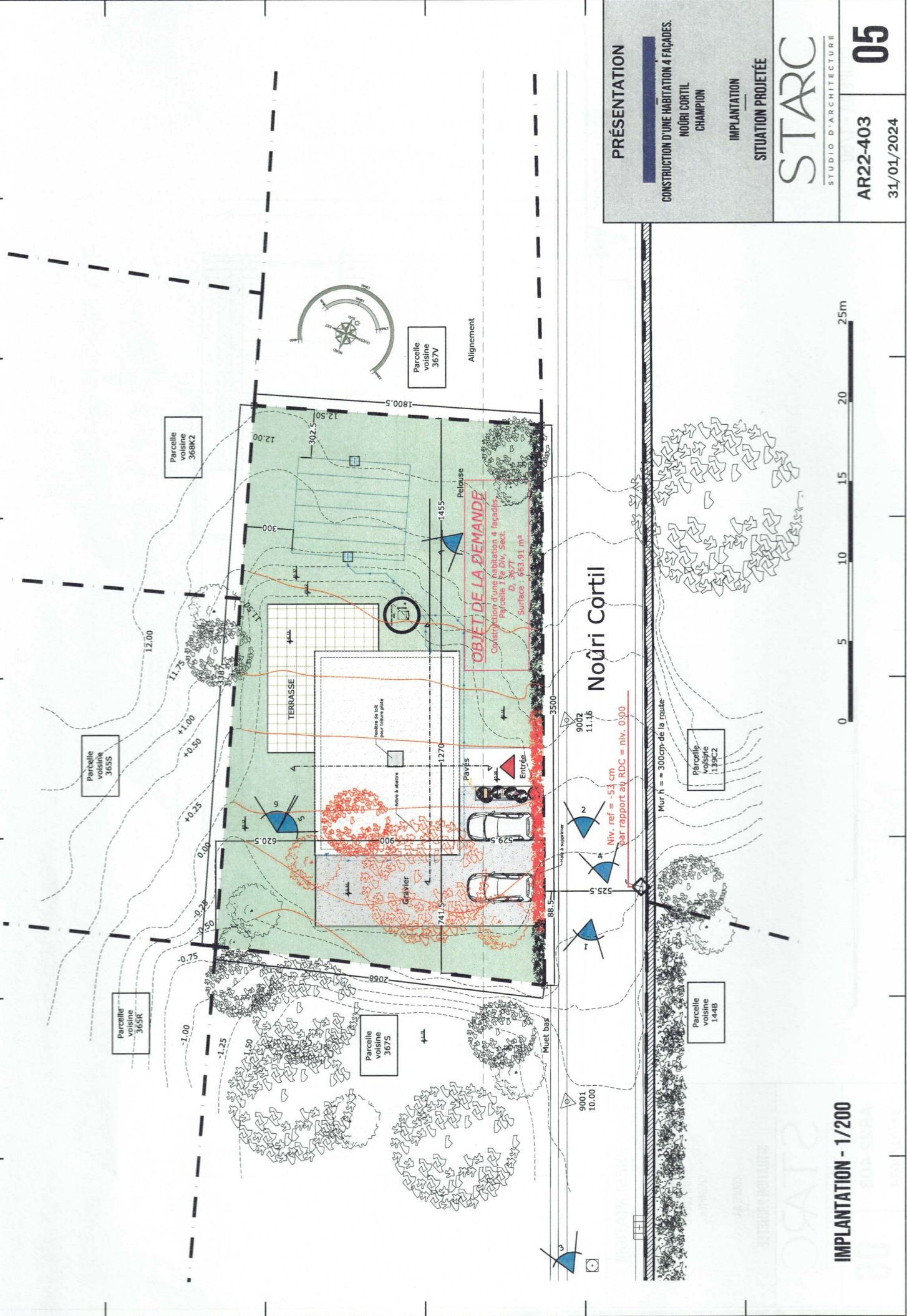


Ce projet et ces plans ne peuvent être ni reproduits ni communiqués, ni exécutés sans une autorisation écrite de l'architecte.

Champion_240131_ID.dwg



PRÉSENTATION

CONSTRUCTION D'UNE HABITATION 4 FAÇADES.
 NOÛRI CORTIL
 CHAMPION

IMPLANTATION
 SITUATION PROJÉTÉE

STARC
 STUDIO D'ARCHITECTURE

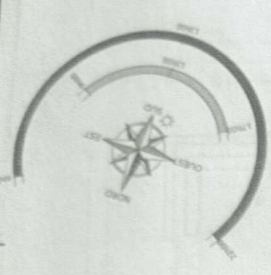
AR22-403
 31/01/2024

05

IMPLANTATION - 1/200

Ce projet et ses plans ne peuvent être ni reproduits ni communiqués, ni exécutés sans une autorisation écrite de l'architecte.

Z:\01 - Architecture\AR22-403 - DECEUNINCK - CONSTANT\DECEUNINCK - CONSTANT\DESSIN\AR22-403 DECEUNINCK_Champion_230801_RB.dwg



Légende des matériaux (plans et coupes):

	Maçonnerie existante
	Nouveaux murs
	Cloisons légères
	Éléments en béton
	Blocs en béton cellulaire
	Chapelle
	Cloisons lourdes
	Isolation souple
	Isolation rigide
	Démolitions
	Empiétement
	Pare vapeur
	Géotextile
	Membrane d'imperméabilité
	Limite parcellaire

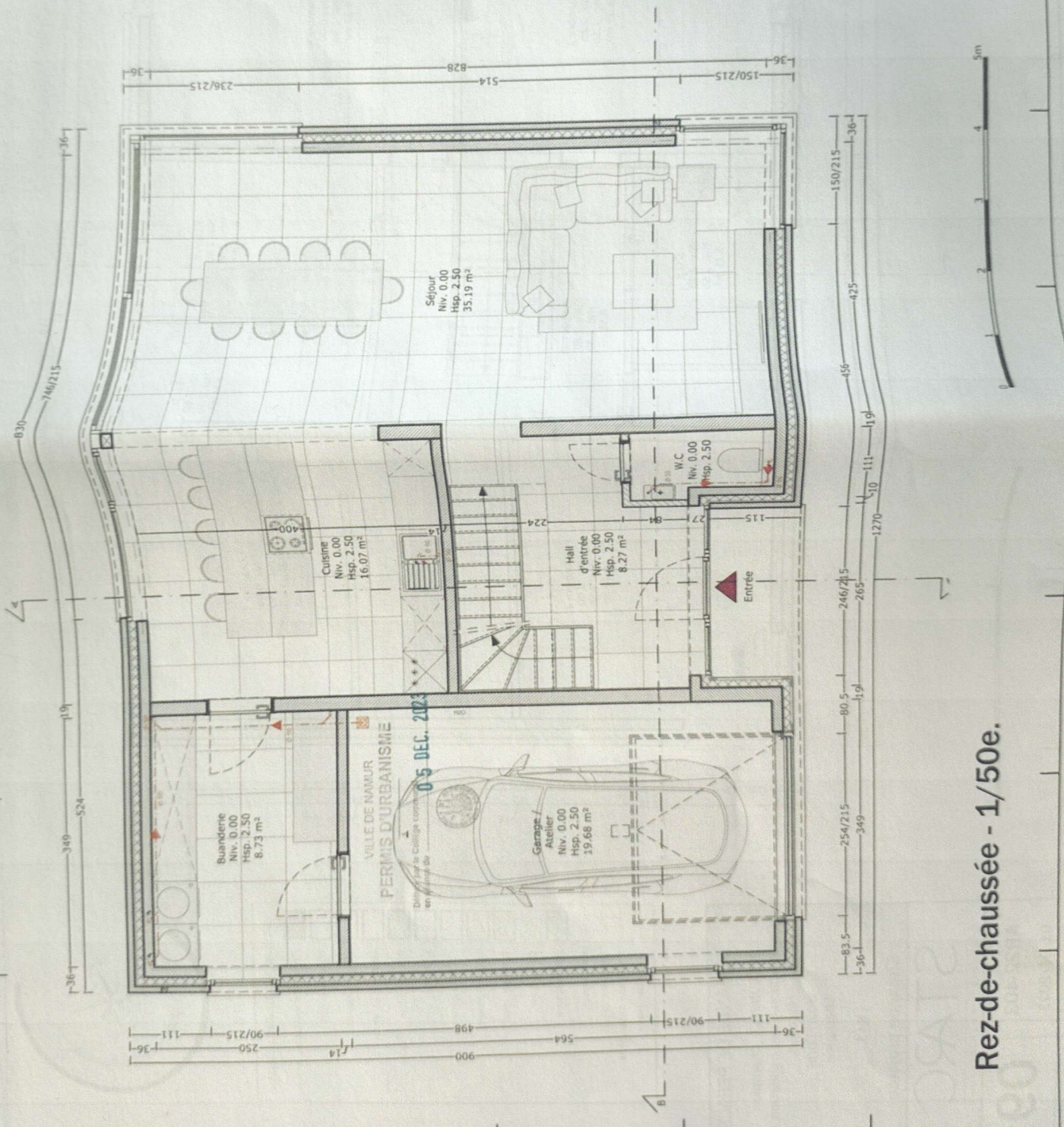
DEMANDE DE PERMIS
 DECEUNINCK_Champion
 Construction d'une habitation 4
 façades.
 Nouÿ Cortil
 Champion

Rez-de-chaussée
 Situation projetée

STARC
 STUDIO D'ARCHITECTURE

AR22-403
 01/08/2023

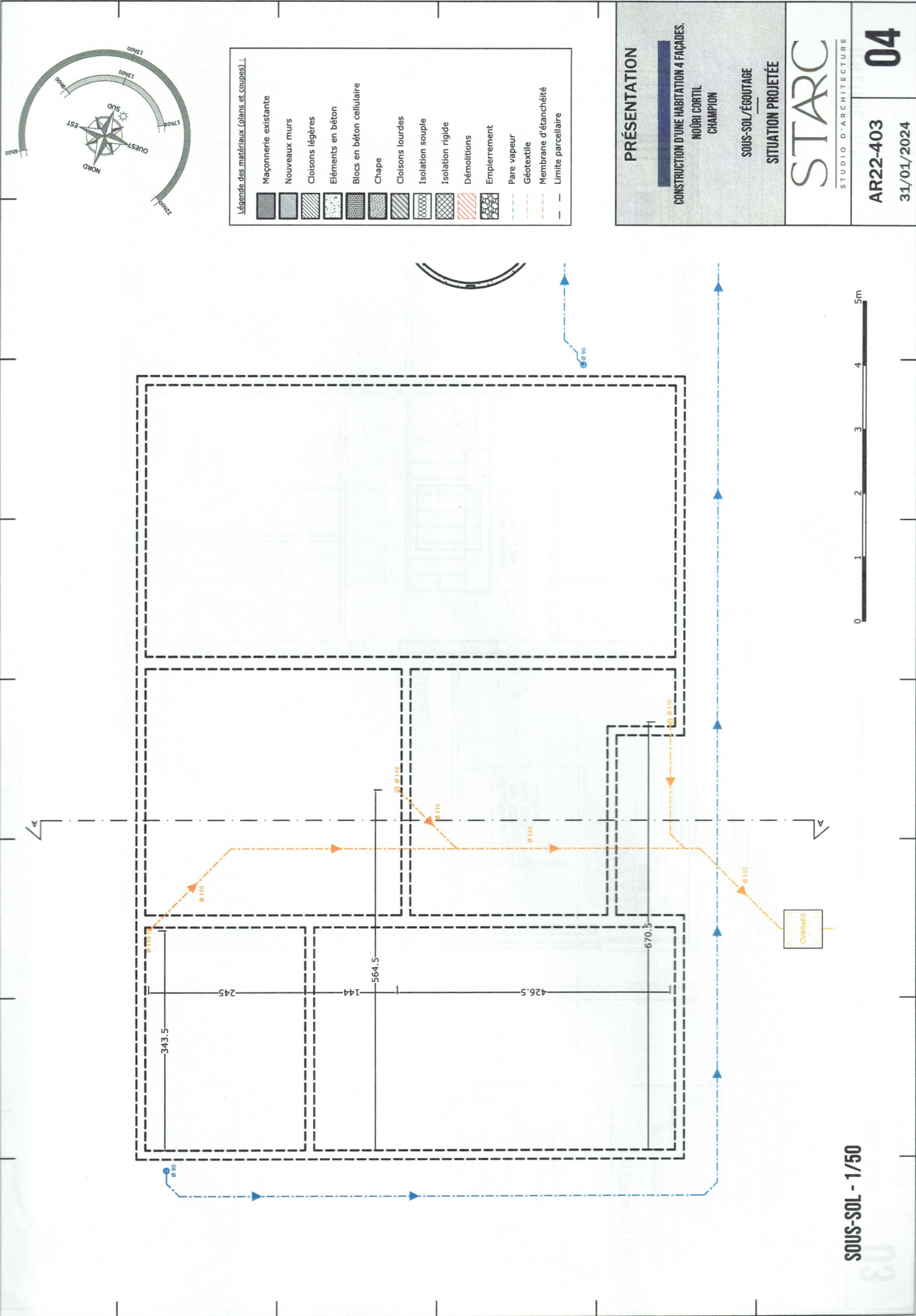
08



VILLE DE NAMUR
 PERMIS D'URBANISME
 Délivré par le Collège communal
 le 05 DEC. 2023
 en vertu de

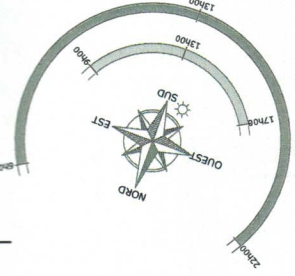
Rez-de-chaussée - 1/50e.

Ce projet et ses plans ne peuvent être ni reproduits ni communiqués, ni exécutés sans une autorisation écrite de l'architecte.



Légende des matériaux (plans et coupes) :

	Maçonnerie existante
	Nouveaux murs
	Cloisons légères
	Eléments en béton
	Blocs en béton cellulaire
	Chape
	Cloisons lourdes
	Isolation souple
	Isolation rigide
	Démolitions
	Empierrement
	Pare vapeur
	Géotextile
	Membrane d'étanchéité
	Limite parcellaire



PRÉSENTATION

CONSTRUCTION D'UNE HABITATION 4 FAÇADES.
 NOÛRI CORTIL
 CHAMPION

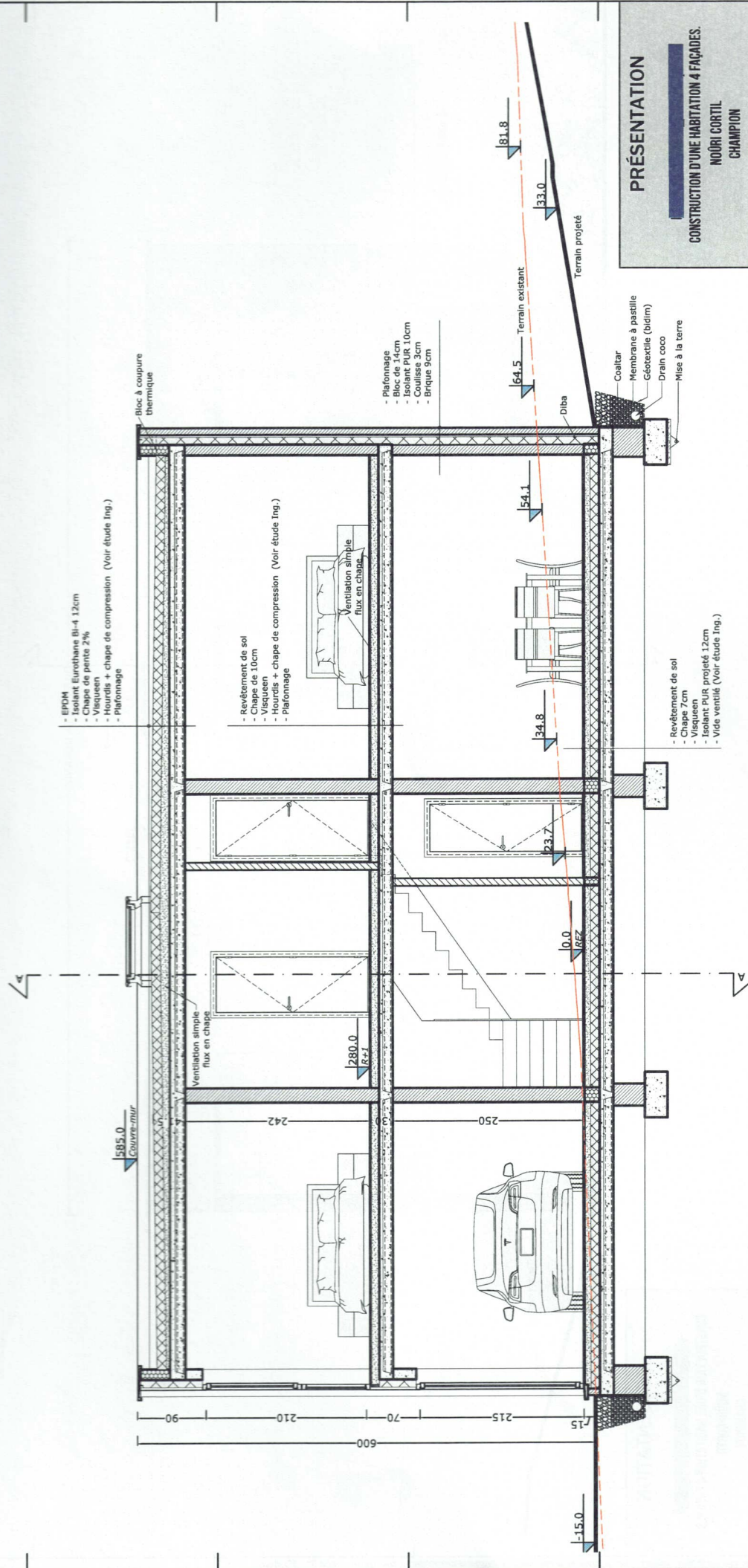
SOUS-SOL / ÉGOUTAGE
 SITUATION PROJETÉE

STARC
 STUDIO D'ARCHITECTURE

AR22-403
 31/01/2024

04

Ce projet et ces plans ne peuvent être ni reproduits ni communiqués, ni exécutés sans une autorisation écrite de l'architecte.



- EUDIM
- Isolant Eurothane BI-4 12cm
- Chape de pente 2%
- Visqueen
- Hourdis + chape de compression (Voir étude Ing.)
- Plafonnage

- Revêtement de sol
- Chape de 10cm
- Visqueen
- Hourdis + chape de compression (Voir étude Ing.)
- Plafonnage

- Plafonnage
- Bloc de 14cm
- Isolant PUR 10cm
- Coulesse 3cm
- Brique 9cm

- Revêtement de sol
- Chape 7cm
- Visqueen
- Isolant PUR projeté 12cm
- Vide ventilé (Voir étude Ing.)

- Coaltar
- Membrane à pastille
- Géotextile (bidim)
- Drain coco
- Mise à la terre

PRÉSENTATION

CONSTRUCTION D'UNE HABITATION 4 FAÇADES.
 NOÛRI CORTIL
 CHAMPION

COUPE BB

SITUATION PROJETÉE

STARC
 STUDIO D'ARCHITECTURE

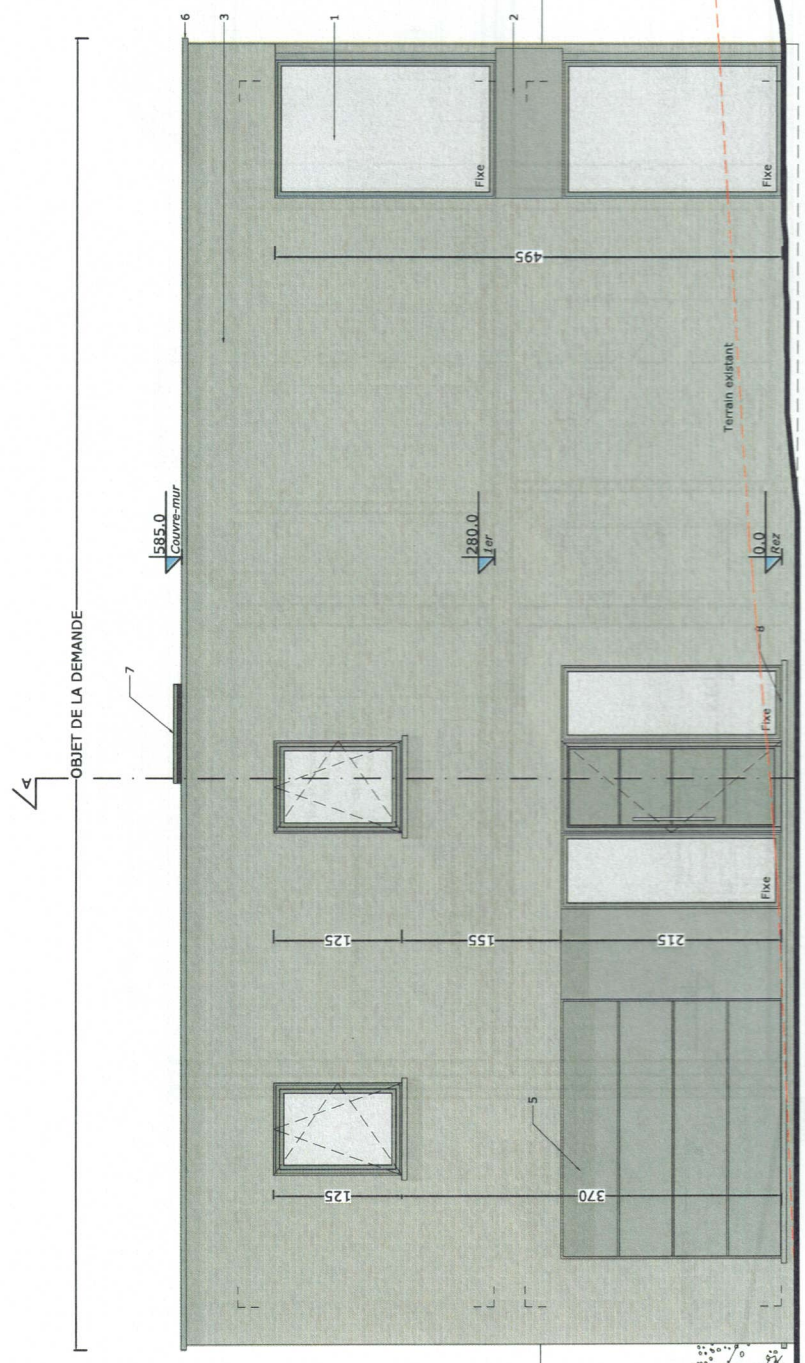
AR22-403
 31/01/2024

07

COUPE BB - 1/50

Champion_240131_JD.dwg

Ce projet et ses plans ne peuvent être ni reproduits ni communiqués, ni exécutés sans une autorisation écrite de l'architecte.



PRÉSENTATION

CONSTRUCTION D'UNE HABITATION 4 FAÇADES.
NOÛRI CORTIL
CHAMPION

FAÇADE AVANT
SITUATION PROJETÉE

STARC
STUDIO D'ARCHITECTURE

AR22-403
31/01/2024

08

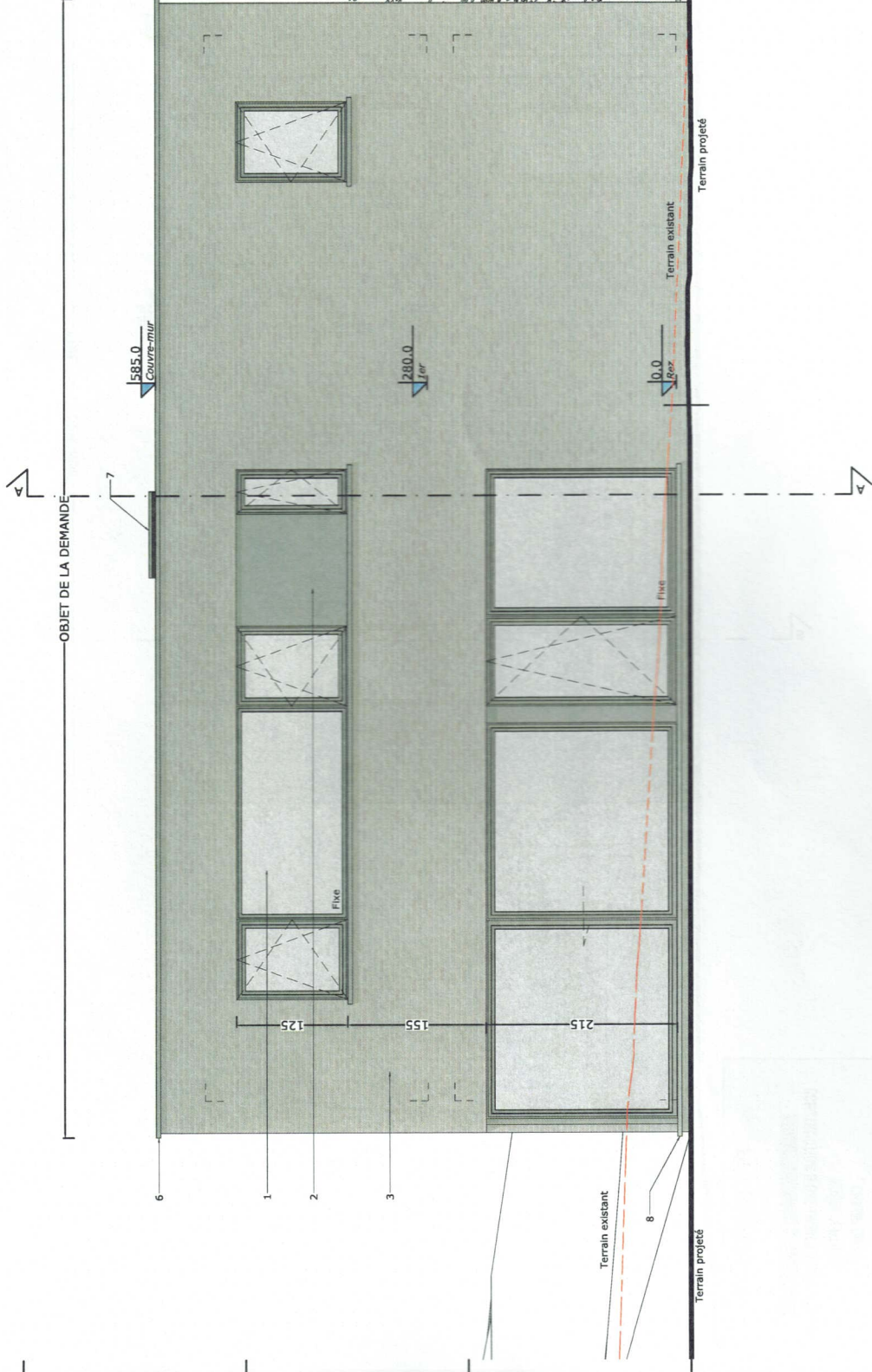
- Légende des matériaux (élévations) :
1. Châssis en aluminium gris foncé
 2. Entre châssis en Tôle alu gris foncé
 3. Brique gris clair
 4. DEP en zinc prépatiné gris foncé carré
 5. Porte de garage sectionnelle gris foncé
 6. Couvre mur en aluminium gris foncé
 7. Fenêtre de toit pour toiture plate
 8. Seuil en pierre bleue



FAÇADE AVANT - 1/50

2024-01-31

AR22-403



OBJET DE LA DEMANDE



- Légende des matériaux (élevations) :
1. Châssis en aluminium gris foncé
 2. Entre châssis en Tôle alu gris foncé
 3. Brique gris clair
 4. DEP en zinc prépatiné gris foncé carrée
 5. Porte de garage sectionnelle gris foncé
 6. Couvre mur en aluminium gris foncé
 7. Fenêtre de toit pour toiture plate
 8. Seuil en pierre bleue

PRÉSENTATION

CONSTRUCTION D'UNE HABITATION 4 FAÇADES.
 NOÛRI CORTIL
 CHAMPION

FAÇADE ARRIÈRE

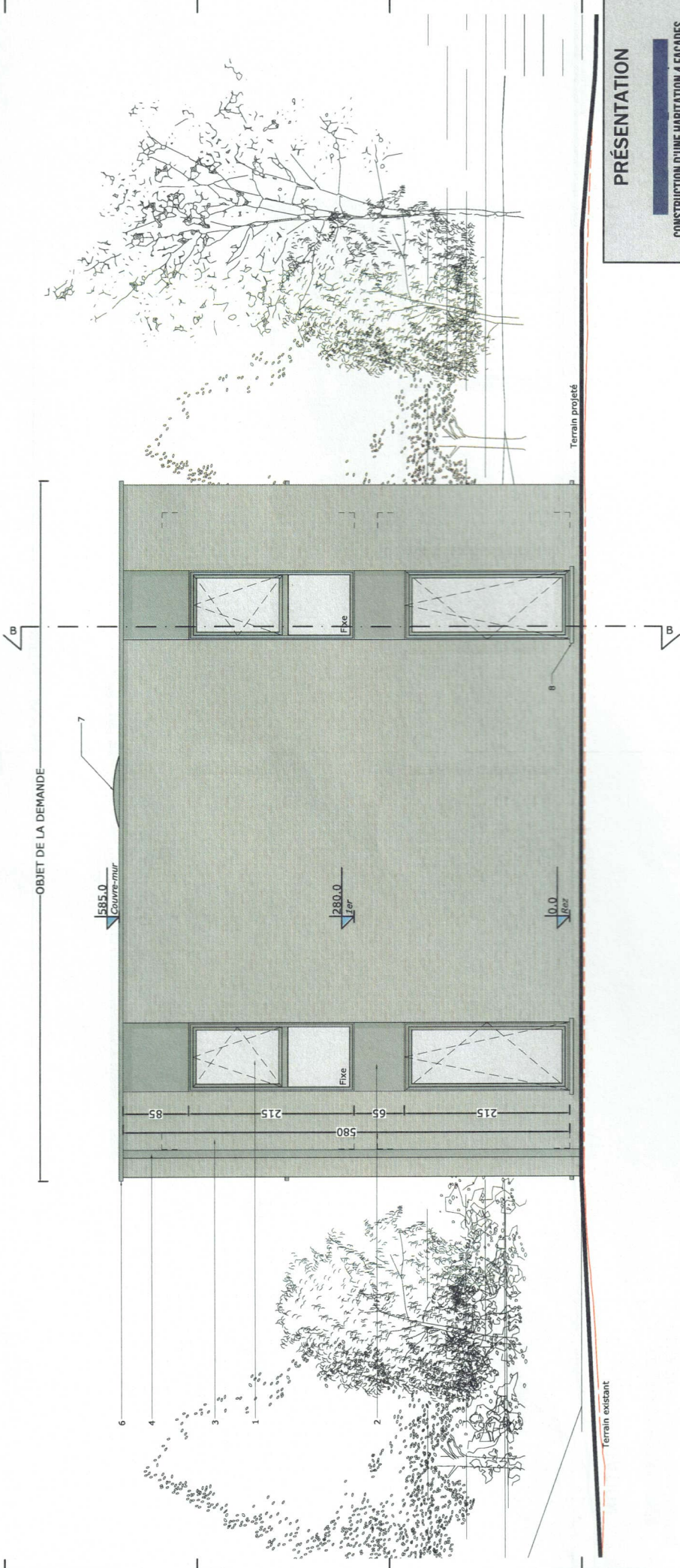
SITUATION PROJETÉE

STARC
 STUDIO D'ARCHITECTURE

AR22-403

31/01/2024

09



Terrain existant

Terrain projeté

PRÉSENTATION

CONSTRUCTION D'UNE HABITATION 4 FAÇADES.

NOÛRI CORTIL
CHAMPION

FAÇADE GAUCHE

SITUATION PROJETÉE

STARC

STUDIO D'ARCHITECTURE

AR22-403

31/01/2024

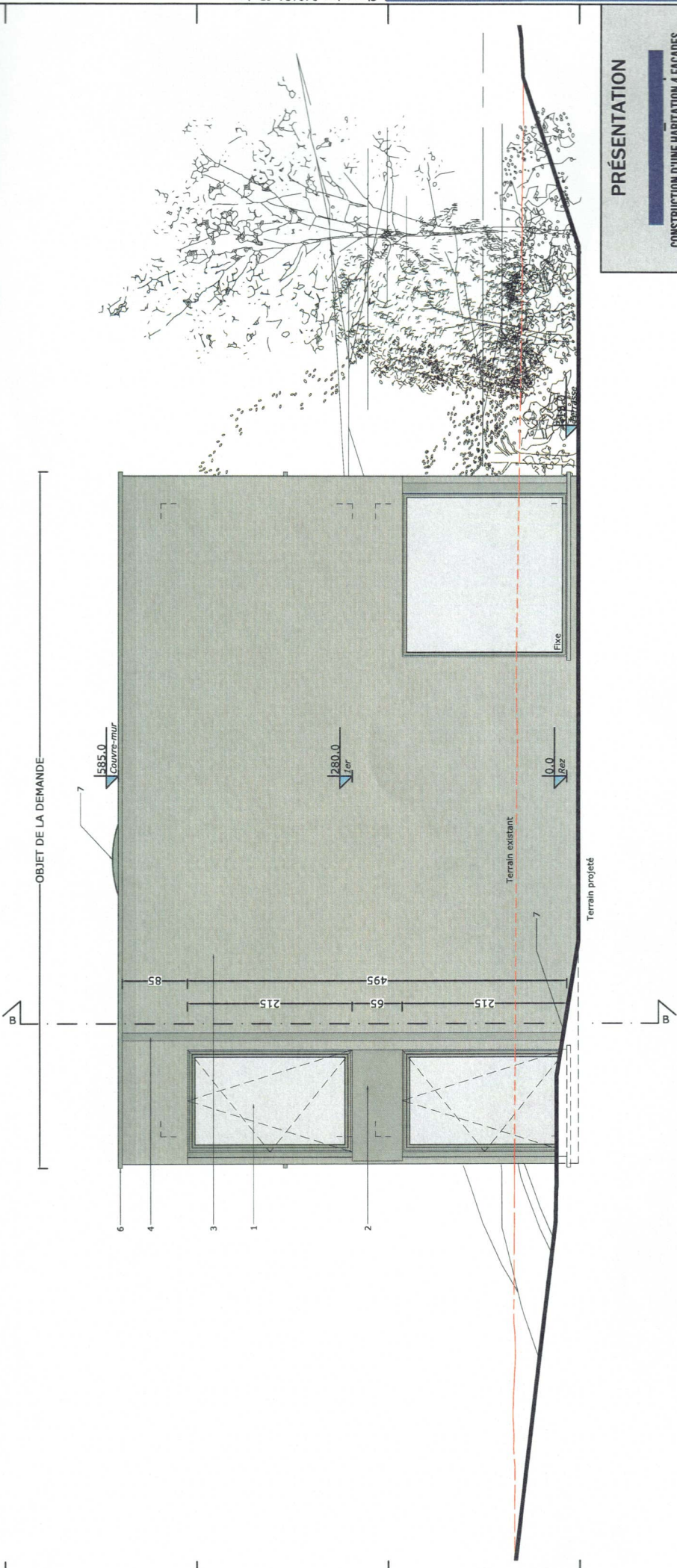
10

Légende des matériaux (élévations):

1. Châssis en aluminium gris foncé
2. Entre châssis en Tôle alu gris foncé
3. Brique gris clair
4. DEP en zinc prépatiné gris foncé carrée
5. Porte de garage sectionnelle gris foncé
6. Couver mur en aluminium gris foncé
7. Fenêtre de toit pour toiture plate
8. Seuil en pierre bleue

FAÇADE GAUCHE - 1/50

Ce projet et ces plans ne peuvent être ni reproduits ni communiqués, ni exécutés sans une autorisation écrite de l'architecte.



PRÉSENTATION

CONSTRUCTION D'UNE HABITATION 4 FAÇADES.
NOÛRI CORTIL
CHAMPION

FAÇADE DROITE
SITUATION PROJETÉE

STARC
STUDIO D'ARCHITECTURE

AR22-403
31/01/2024

11

- Légende des matériaux (élévations):
1. Châssis en aluminium gris foncé
 2. Entre châssis en Tôle alu gris foncé
 3. Brique gris clair
 4. DEP en zinc prépatiné gris foncé carrée
 5. Porte de garage sectionnelle gris foncé
 6. Couvre mur en aluminium gris foncé
 7. Fenêtre de toit pour toiture plate
 8. Seuil en pierre bleue



FAÇADE DROITE - 1/50