

Province de NAMUR  
**VILLE DE NAMUR**  
 1ère Division

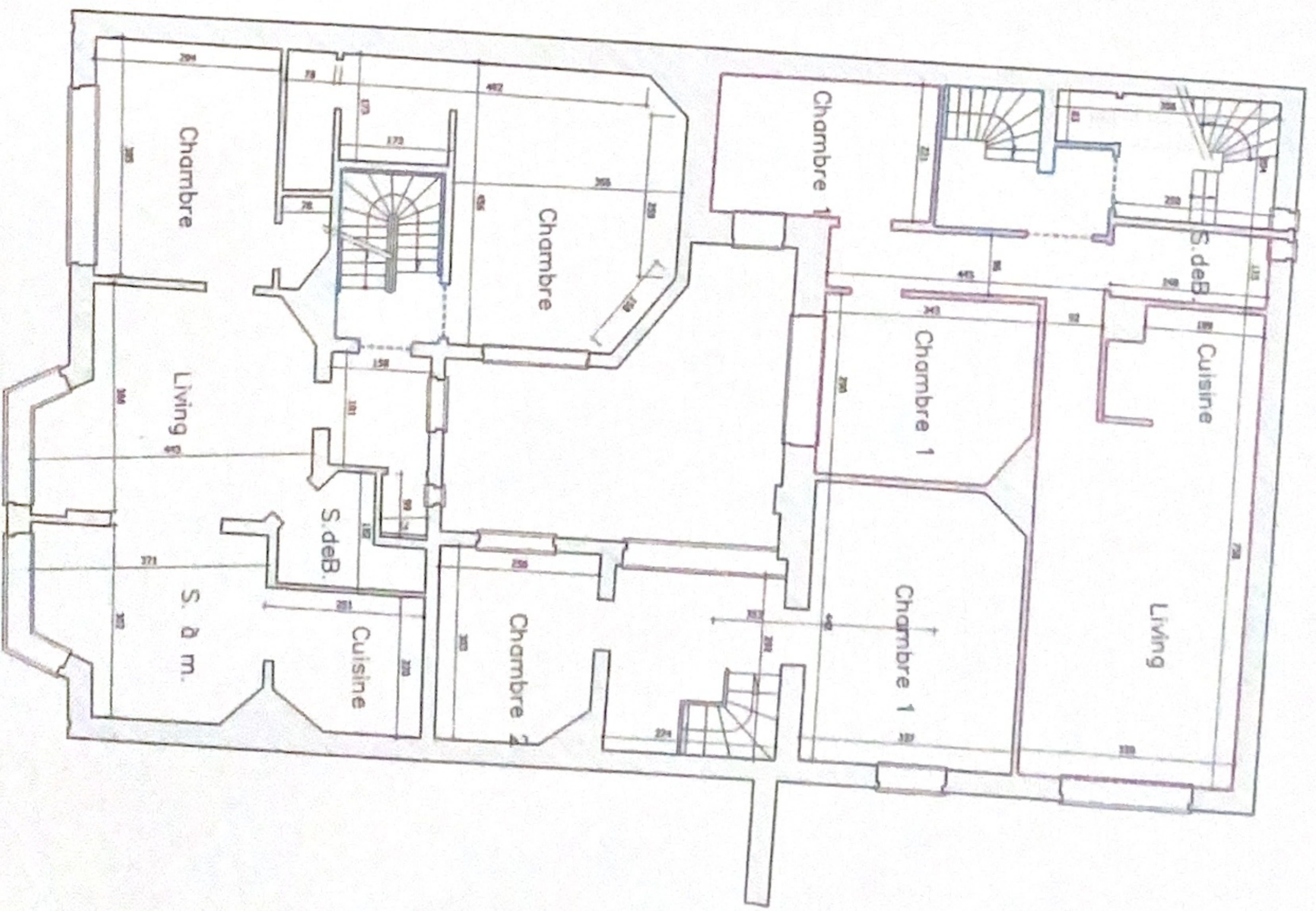
Plan d'un immeuble faisant l'objet d'un relevé des parties communes et privées en vue de l'établissement de l'acte de base

Relève de bâtiment  
**APPARTEMENT 5**

<b>SITUATION :</b>	Rue de la péloche n° 12 à 5000 Namur	
<b>Références cadastrales :</b>	Voir feuille de répartition	
<b>Contenance calculée :</b>	Voir feuille de répartition	
<b>Délimitations :</b>	Zones non habitées ou plan	
<b>Services :</b>	Services de passage : voir notes sur le plan	
<b>Signature des limites :</b>	Mesure in situ	
<b>ECHELLE :</b>	DATE :	Surface nette :
1/100	18-19-2013	62,61 m²



Architectes : Emmanuel Urvillemans  
 Rue Auguste Lebrun, 61  
 5001 BELGRADE  
 Tél. : 02 (0) 81 / 74.08  
 Fax : 02 (0) 81 / 74.08  
 GSM : 0477 / 757.02  
 Jeon-Marc ADAM  
 Architecte



1er étage